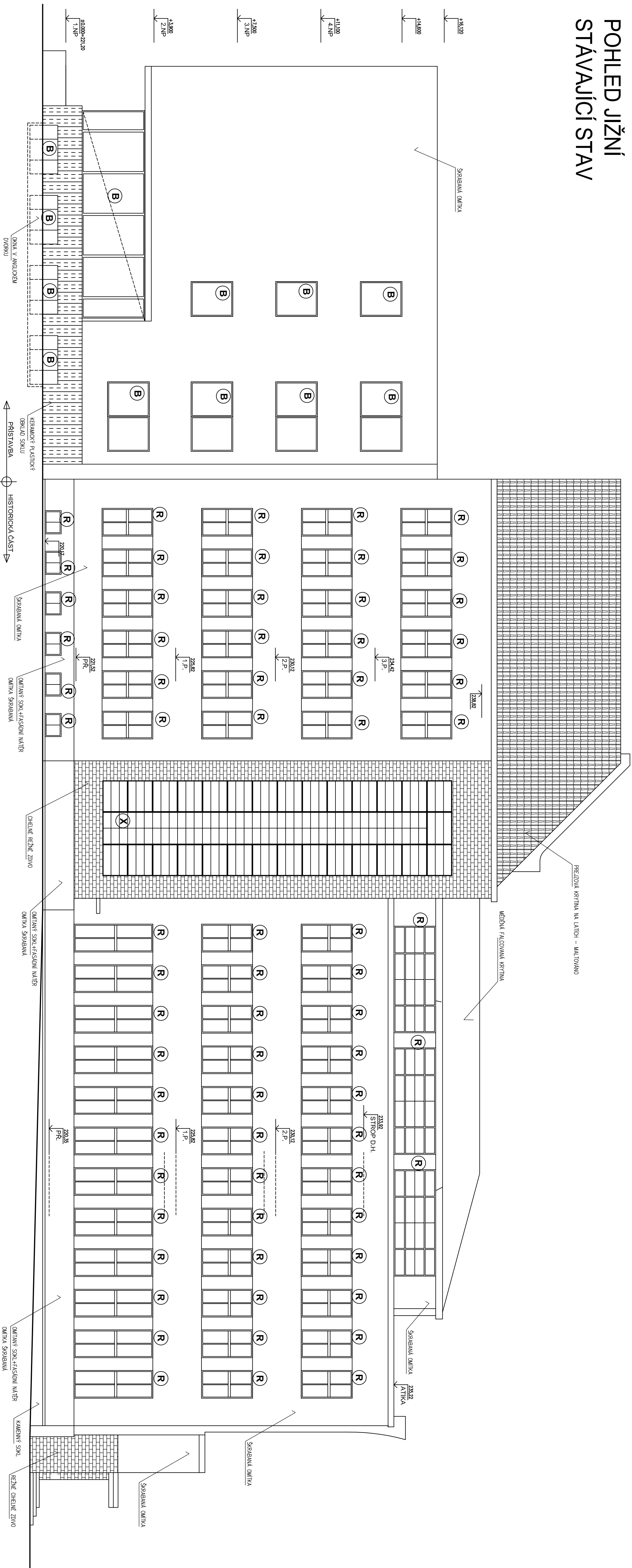


POHLED JIŽNÍ STÁVAJÍCÍ STAV




LEGENDA:

- B** BOJIPANI KONSTRUKCI, OKEN (VČ. SYSTÉMŮ A VODOPRŮCHŮ UŠÍ)
- R** REPAŘ KONSTRUKCÍ, OKEN
- X** KONSTRUKCE, JIŽ DOKONČENÉ
- Y** KONSTRUKCE BEZ PRAVY – PLOŠTĚ OKNO

POZNÁMKA

OPREDELIHOU KONSTRUKCI NA STŘECH BUDĚ DEMONTOVANOU – KÁNY, ŘÍMSY, LEMOVÁNÍ, ZÁBY A POD. SOUČÁSTI DEMONTÁŽI A OPRAVY OKEN SÚ DEMONTÁŽÍ OPREDELIHOU PÁRETOU. ŘÍMS A PŘÍPANE DEMONTÁŽE VNITŘNÍCH PÁRETOU A OČIŠTĚNÍ OKALDOU OČISTÍ A NÁPRAVU DÁLŠE SÚ DEMONTÁŽI DOPŘÍKY OKEN VYKLAČOJ DÁLŠI POKU DÁLŠI POZÍTI (ZÁUZE, ROLETY A POD. PRÍ DEMONTÁŽI HLAVNÝCH OKEN A VYKLAČOJ BUDOU DEMONTOVANÍ I PRÍČI A LEMOVÁNÍ LSTÍ. PROJEKT SÚ DEMONTÁŽ LÁTKOVÉ ZÁUZE (PRÍ DÁLŠI POZÍTI) – STRANA DEMONTÁŽ DÁLŠI DOJE SÚ JE VYKREŠOVÁNO NOVÝ STAVU A TECHNICKÝCH ZÁUZEACH

0,000 = STÁV. PODLAHA PŘÍZEMÍ = 220,35 m.n.m.

 International Association of Architects and Engineers	vypracoval	J. Zdravil, Ing. P. Bogal, Ing. J. Mankša, Ing. V. Hornek	zák. č.	
	ověřil	Ing. Petrík Bogal	stupně	DPS
stavebník	Parotický Ing. Koneczenko n.město 125 530 02 Pardubice - Stará Město	dátum	10/2018	
staveba		formát	5x A4	
Realizace úspor energie - Sřídění průmyslové škola potravářství a služeb Pardubice		měřítko	1:100	
Náměstí republiky 116, 531 14 Pardubice		list	D1.1b	
otisk		č. výkresu	SS 18	
POHLED JIŽNÍ - STÁVAJÍCÍ STAV, BOURÁNÍ				